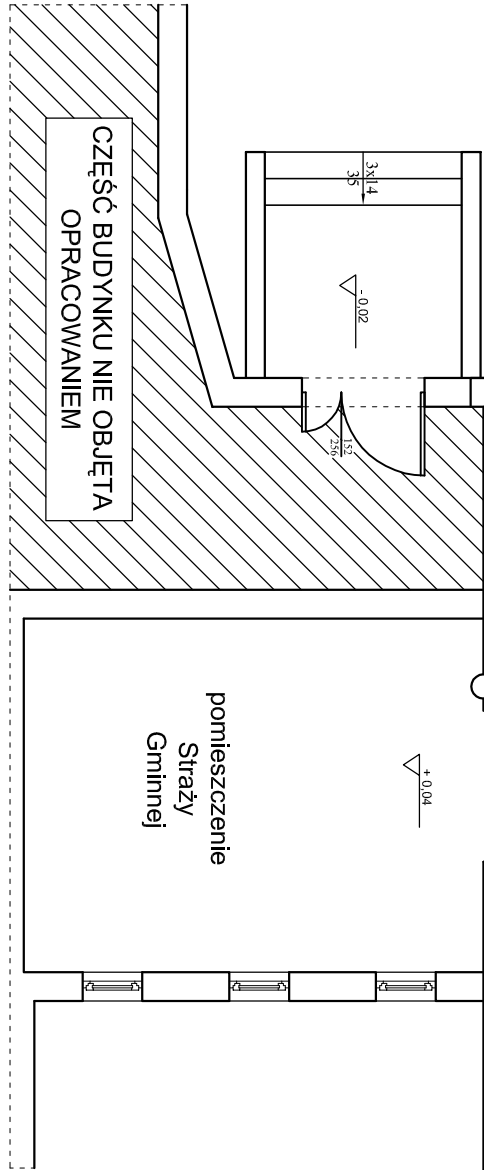
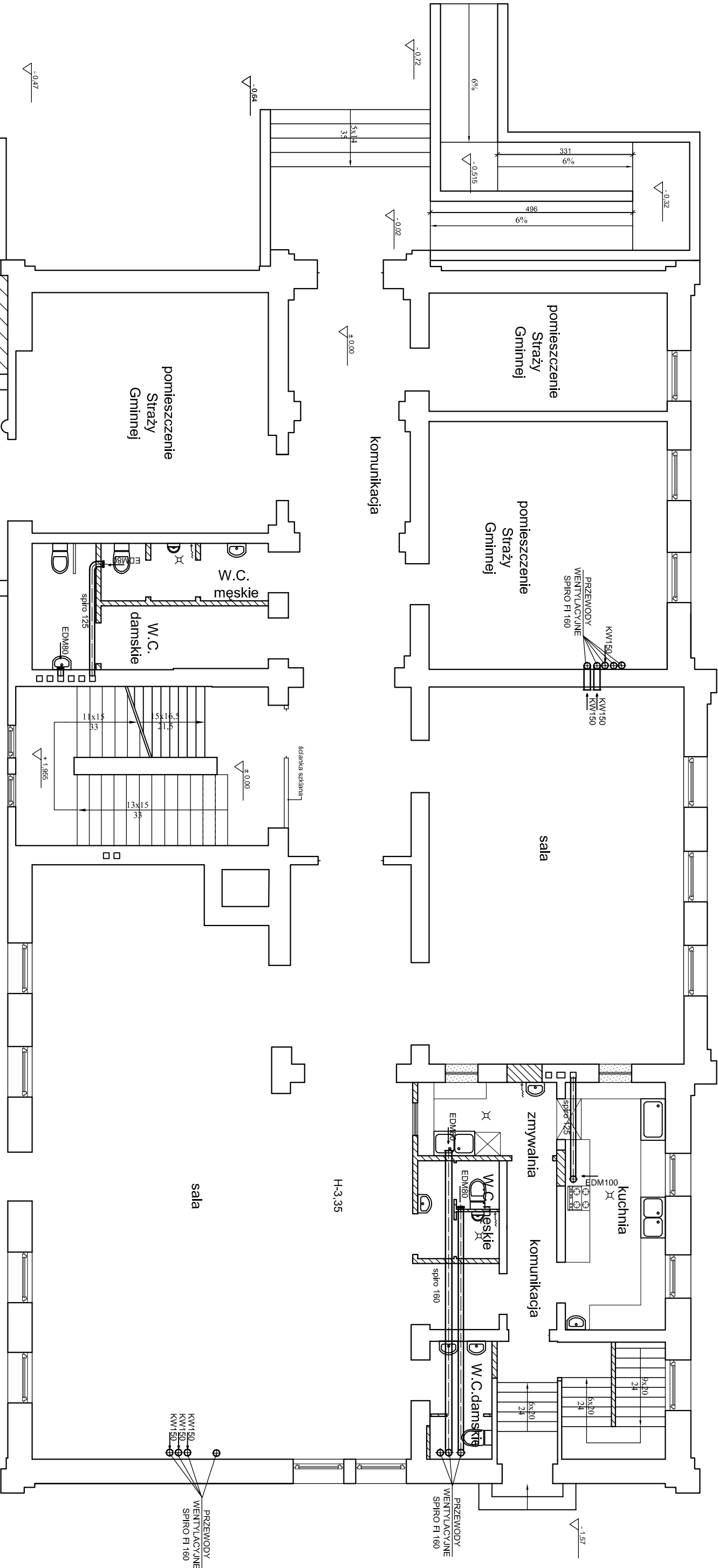


RZUT PARTERU

SKALA 1 : 100



NR. POM.	NAMOWA	POW. U.	POSAZKA
1.1	Komunikacja	40.48	gres
1.2	Klatka schodowa	25.14	gres
1.3	Pomieszczenie Straży Gminnej	16.94	panele
1.4	Pomieszczenie Straży Gminnej	35.51	panele
1.5	Pomieszczenie Straży Gminnej	36.27	panele
1.6	Pomieszczenie Straży Gminnej	28.43	panele
1.8	W.C. damskie + dla niepełnosprawnych	5.67	terakota
1.9	Sala	57.81	gres
1.10	Komunikacja	15.64	gres
1.11	Komunikacja	118.08	gres
1.12	W.C. męskie	4.70	terakota
1.13	Kuchnia	5.06	gres
1.14	Zmywalnia	6.14	terakota
1.15	Kuchnia	14.87	terakota
1.17	Komunikacja + Klatka schodowa	11.84	gres
RAZEM :		438.30	

"PRO-BUD" ZAKŁAD PROJEKTOWO - BUDOWLANY	
ZAKŁAD PROJEKTOWO-BUDOWLANY	
ul. młra Hubala 12; 77-300 Człuchów;	
tel./fax (059) 834-10-51; kom. 0606-875-561	
data opracowania: llipec 2011r	
Investor:	Nazwa opracowania:
Centrum Kultury i Turystyki w Debrznie	Remont budynku Centrum Kultury i Turystyki w Debrznie przy ul. Wojska Polskiego 2
77-310 Debrzno	
Projektant: Zygmunt Cheba	Adres obiektu:
upr. nr AN-8346/138/84	77-310 Debrzno
	ul. Wojska Polskiego 2
Treść rys:	Nr rys.
RZUT PARTERU WENTYLACJA	Skala 1:100